

# エネフレックス GHP運転年報

株式会社サプラ

## 1. 対象期間

さま

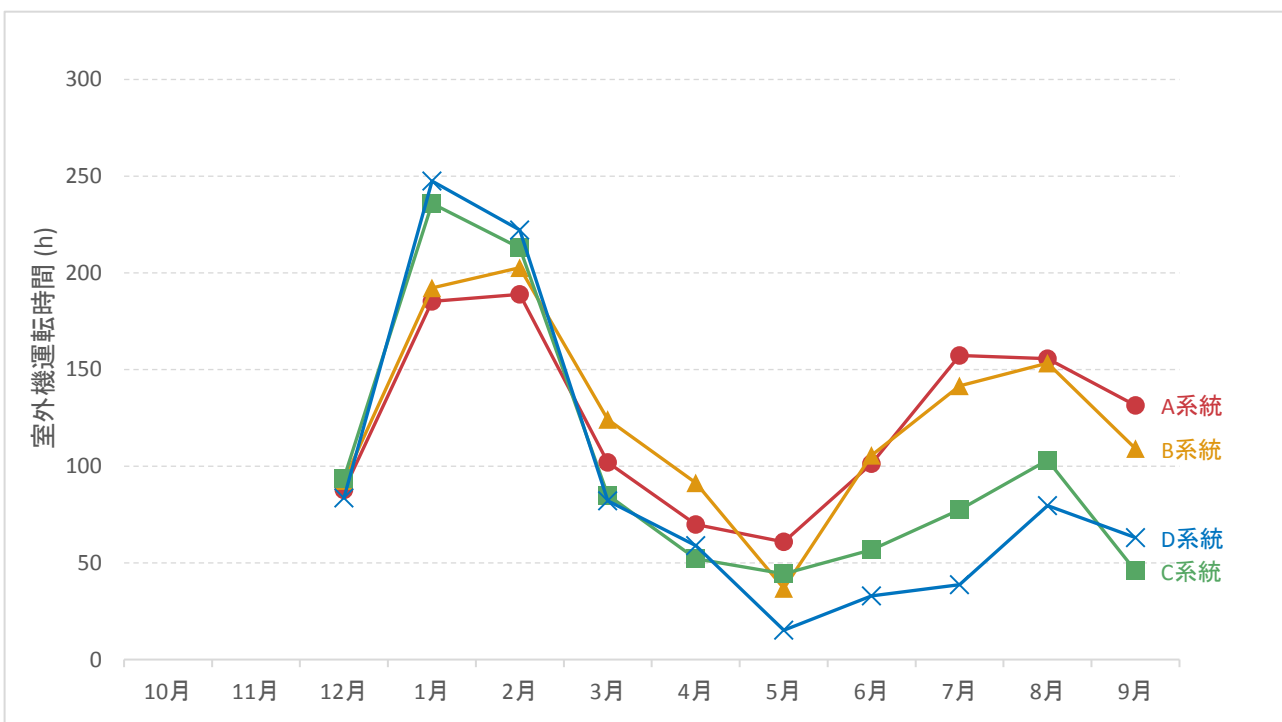
2018年12月～2019年9月

## 2. 運転時間

室外機運転時間 (h)

	A系統	B系統	C系統	D系統			合計	前年比
10月	—	—	—	—			—	—
11月	—	—	—	—			—	—
12月	87.8	92.5	93.8	83.6			357.8	—
1月	185.3	192.1	235.9	247.5			860.8	—
2月	188.9	202.7	212.9	222.1			826.5	—
3月	101.9	124.2	85.1	82.1			393.3	—
合計	563.8	611.5	627.6	635.4			2438.5	—

	A系統	B系統	C系統	D系統			合計	前年比
4月	69.8	91.3	52.2	58.9			272.2	—
5月	60.8	36.8	44.3	15.2			157.1	—
6月	101.3	105.7	56.7	32.9			296.6	—
7月	157.3	141.6	77.4	38.8			415.1	—
8月	155.7	153.3	103.1	79.7			491.7	—
9月	131.4	109.0	45.8	63.0			349.2	—
合計	676.3	637.7	379.5	288.5			1982.0	—



### 3. ガス消費量

室外機ガス消費量 (m3)

	A系統	B系統	C系統	D系統			合計	前年比
10月	—	—	—	—			—	—
11月	—	—	—	—			—	—
12月	217.7	240.9	223.5	197.4			879.6	—
1月	484.7	540.4	575.9	571.1			2172.0	—
2月	425.3	467.6	446.1	442.3			1781.3	—
3月	197.1	218.1	155.4	151.1			721.7	—
合計	1324.8	1467.0	1401.0	1361.9			5554.6	—

	A系統	B系統	C系統	D系統			合計	前年比
4月	132.2	164.9	101.4	108.7			507.2	—
5月	101.0	60.8	71.4	20.8			254.0	—
6月	167.8	165.9	89.4	48.7			471.8	—
7月	267.0	237.5	109.3	54.7			668.5	—
8月	308.0	251.2	144.2	109.3			812.6	—
9月	227.2	176.8	64.8	84.5			553.4	—
合計	1203.2	1057.1	580.5	426.7			3267.5	—

