

ハイブリッド冷温水空調 運転年報

株式会社サプラ

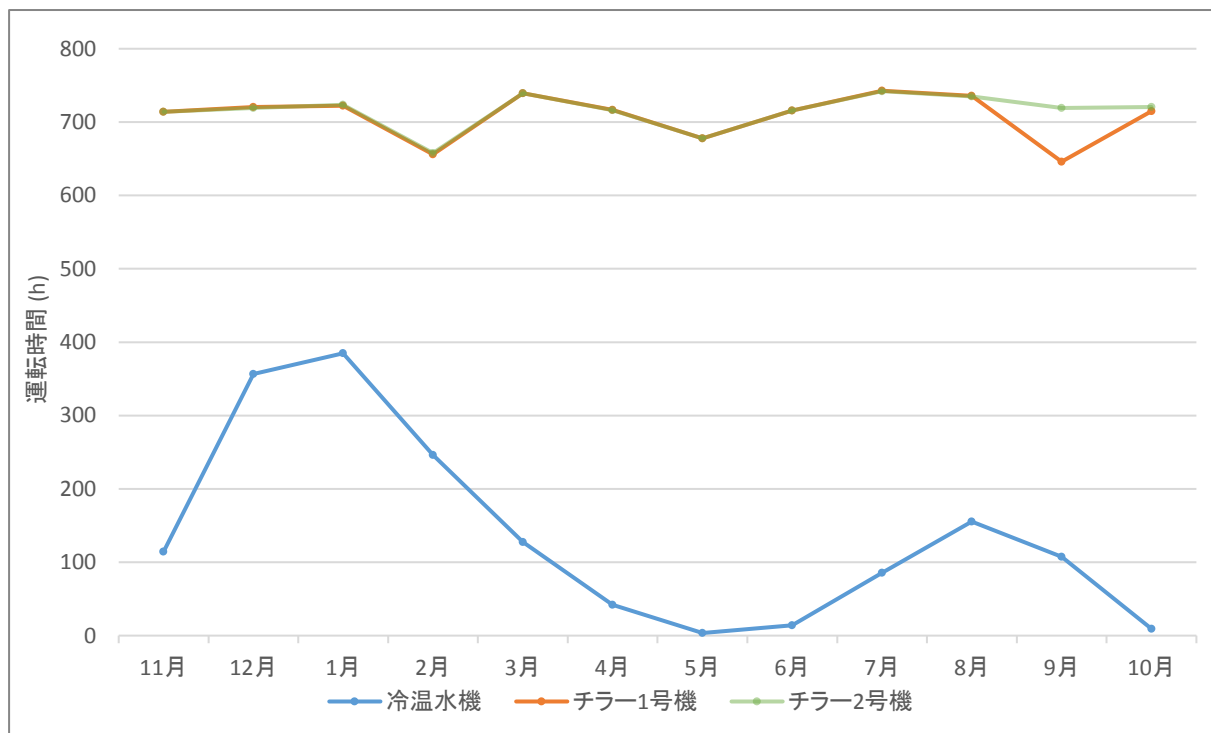
ハイブリッド冷温水空調運転年報を以下のとおりご報告させていただきます。
今後ともご愛顧のほど何卒よろしくお願いいたします。

1. 対象期間

さま

2018年11月～2019年10月

2. 運転時間



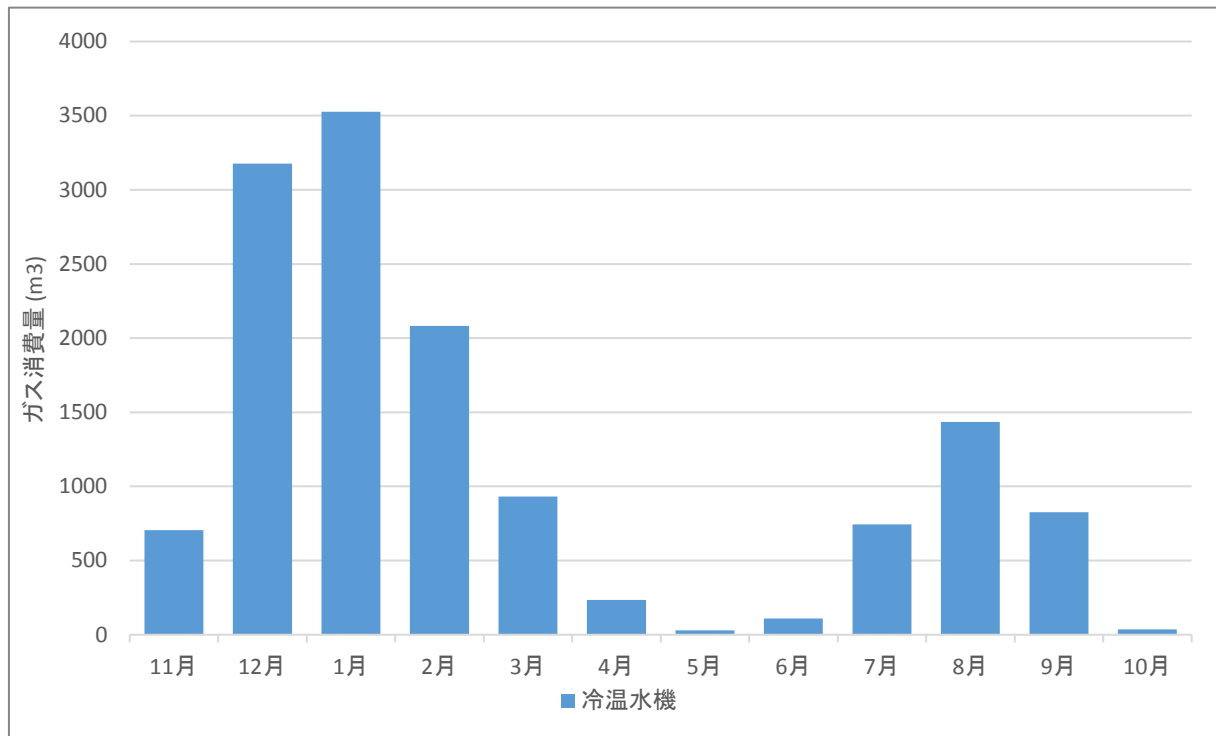
運転時間 (h)

	冷温水機	チラー1号機	チラー2号機		冷温水機	チラー1号機	チラー2号機
2018年11月	114.4	713.9	713.9	2019年5月	3.6	677.7	677.6
2018年12月	356.7	720.7	719.3	2019年6月	14.1	715.9	715.9
2019年1月	384.8	722.4	723.5	2019年7月	85.6	742.8	742.2
2019年2月	246.3	656.1	657.9	2019年8月	155.6	736.0	735.2
2019年3月	127.6	739.2	739.3	2019年9月	107.3	646.1	719.2
2019年4月	41.9	716.6	716.0	2019年10月	9.4	714.9	720.6

運転時間比較

合計運転時間	前年度比
18,730.0 h	—

3. 消費ガス量



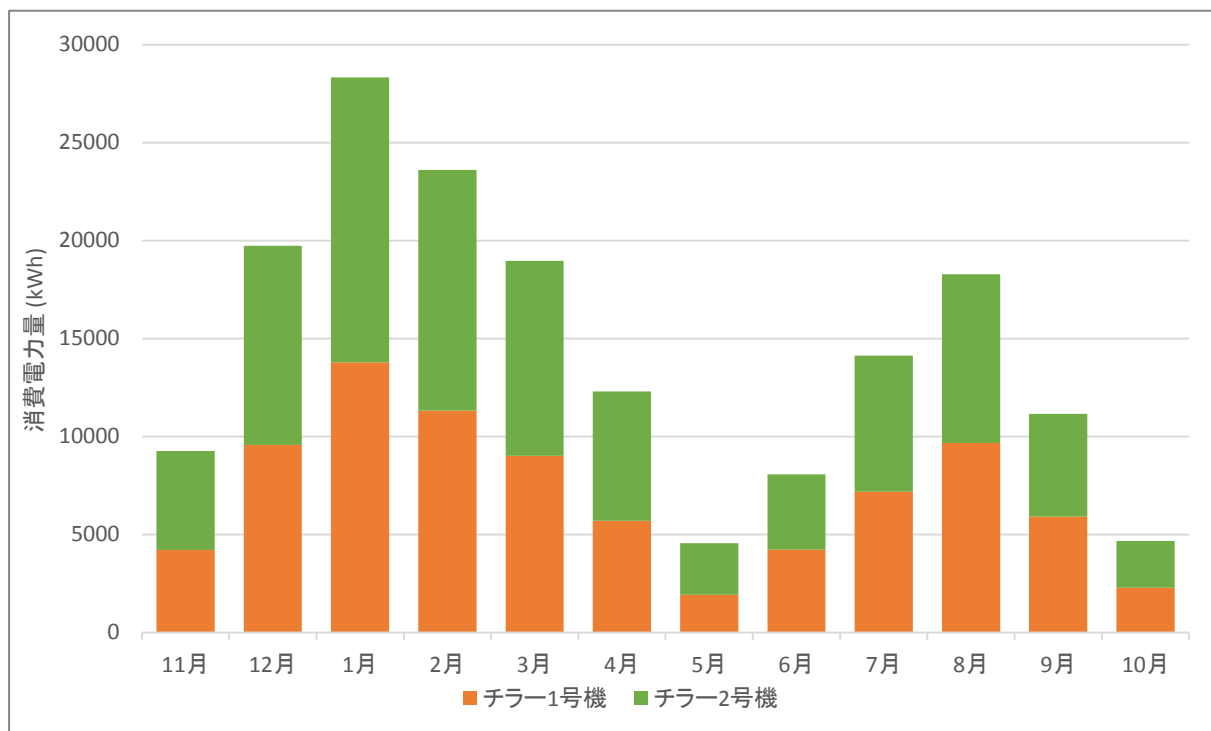
ガス消費量 (m³)

	冷温水機				冷温水機		
2018年11月	705.5			2019年5月	29.6		
2018年12月	3,177.3			2019年6月	109.0		
2019年1月	3,526.8			2019年7月	743.4		
2019年2月	2,083.3			2019年8月	1,434.3		
2019年3月	932.7			2019年9月	825.2		
2019年4月	235.7			2019年10月	36.1		

ガス消費量比較

合計ガス消費量	前年度比
13,838.7 m³	—

4. 消費電力量



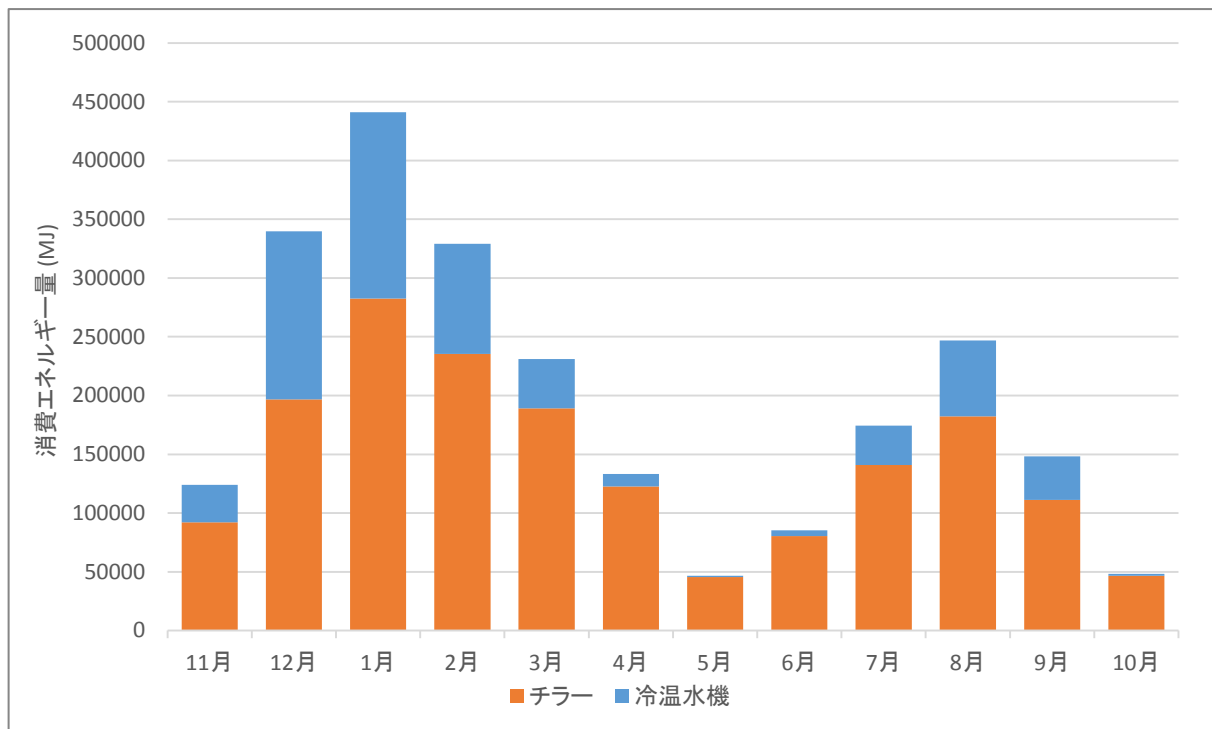
消費電力量 (kWh)

	チラー1号機	チラー2号機	合計		チラー1号機	チラー2号機	合計
2018年11月	4,205.5	5,047.7	9,253.2	2019年5月	1,927.5	2,627.8	4,555.3
2018年12月	9,562.9	10,166.3	19,729.2	2019年6月	4,223.7	3,841.7	8,065.4
2019年1月	13,792.1	14,536.3	28,328.4	2019年7月	7,183.4	6,952.2	14,135.6
2019年2月	11,311.3	12,291.3	23,602.6	2019年8月	9,665.0	8,607.3	18,272.3
2019年3月	9,011.3	9,951.2	18,962.5	2019年9月	5,911.7	5,234.6	11,146.3
2019年4月	5,697.7	6,595.9	12,293.6	2019年10月	2,277.5	2,390.3	4,667.8

消費電力量比較

合計消費電力量	前年度比
173,012.2 kWh	—

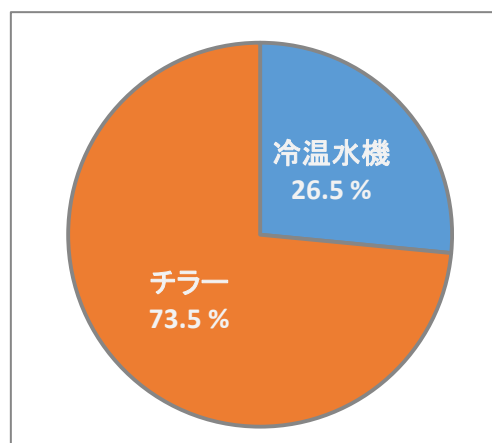
5. 消費エネルギー量



消費エネルギー量 (MJ)

	冷温水機	チラー
2018年11月	31,748.0	92,254.4
2018年12月	142,976.5	196,700.1
2019年1月	158,704.7	282,434.1
2019年2月	93,747.4	235,317.9
2019年3月	41,970.0	189,056.1
2019年4月	10,605.5	122,567.2
2019年5月	1,330.1	45,416.3
2019年6月	4,905.4	80,412.0
2019年7月	33,453.3	140,931.9
2019年8月	64,543.4	182,174.8
2019年9月	37,133.5	111,128.6
2019年10月	1,623.4	46,538.0
合計	622,741.0	1,724,931.6

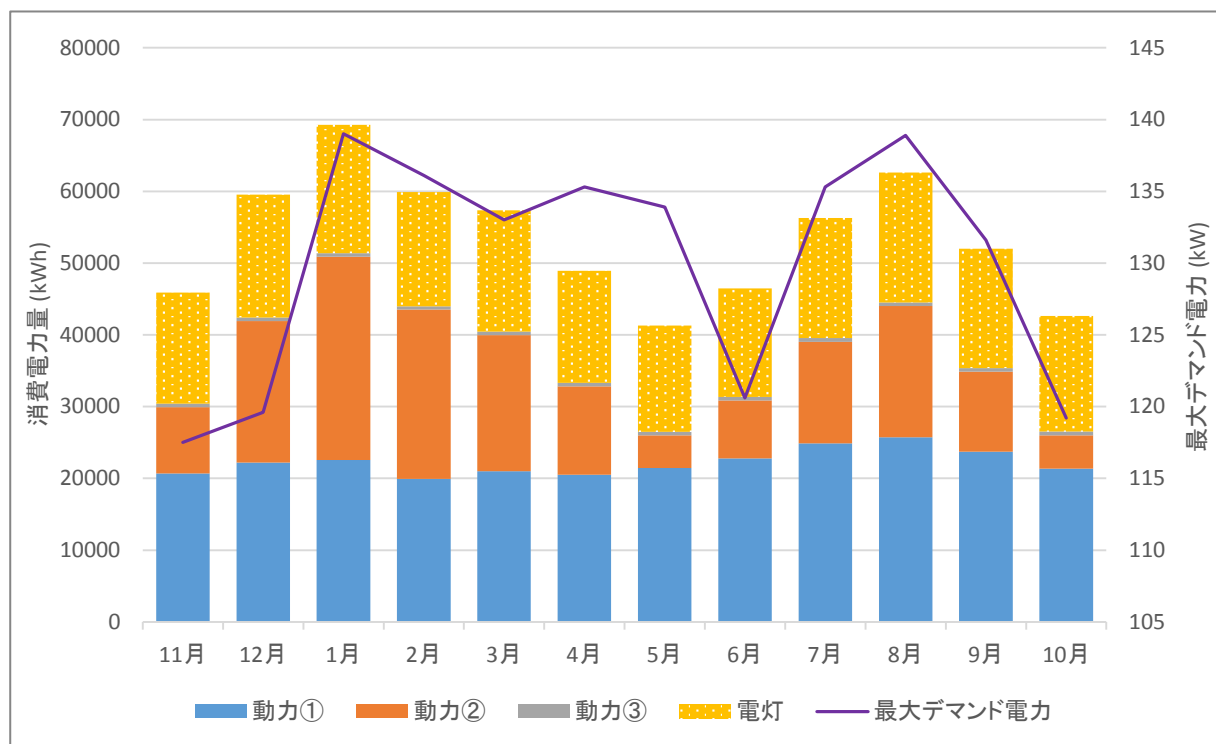
1ヶ月あたりの平均エネルギー量割合



冷温水機	チラー
51,895.1 MJ	143,744.3 MJ
26.5 %	73.5 %

※消費エネルギー量の換算係数は
都市ガス:45 MJ/m³、電気 : 9.97 MJ/kWh を使用しています

6. 全館電力量・最大デマンド電力



消費電力量 (kWh)

デマンド電力 (kW)

	動力①	動力②	動力③	電灯	合計	最大デマンド電力	最大デマンド発生時間
2018年11月	20,687.0	9,253.2	473.1	15,462.5	45,875.8	117.5	23日 10:00
2018年12月	22,205.0	19,729.2	475.3	17,151.2	59,560.7	119.6	9日 12:30
2019年1月	22,549.0	28,328.4	485.7	17,922.0	69,285.1	139.0	21日 08:30
2019年2月	19,920.0	23,602.6	454.2	15,926.1	59,902.9	136.1	1日 08:30
2019年3月	20,996.0	18,962.5	493.5	16,916.8	57,368.8	133.0	29日 08:00
2019年4月	20,527.0	12,285.4	501.3	15,604.2	48,917.9	135.3	2日 12:30
2019年5月	21,434.0	4,555.3	480.3	14,837.9	41,307.5	133.9	17日 12:30
2019年6月	22,804.0	8,065.4	476.1	15,109.0	46,454.5	120.6	18日 13:30
2019年7月	24,901.0	14,135.6	500.1	16,736.3	56,273.0	135.3	30日 13:00
2019年8月	25,743.0	18,272.3	491.2	18,128.2	62,634.7	138.9	8日 8:30
2019年9月	23,736.0	11,146.3	461.3	16,639.3	51,982.9	131.6	10日 9:00
2019年10月	21,342.0	4,667.8	504.4	16,122.5	42,636.7	119.2	1日 13:00
合計	266,844.0	173,004.0	5,796.5	196,556.0	642,200.5	最大デマンド	139.0

ハイブリッド冷温水空調 運転月報

株式会社サブラ

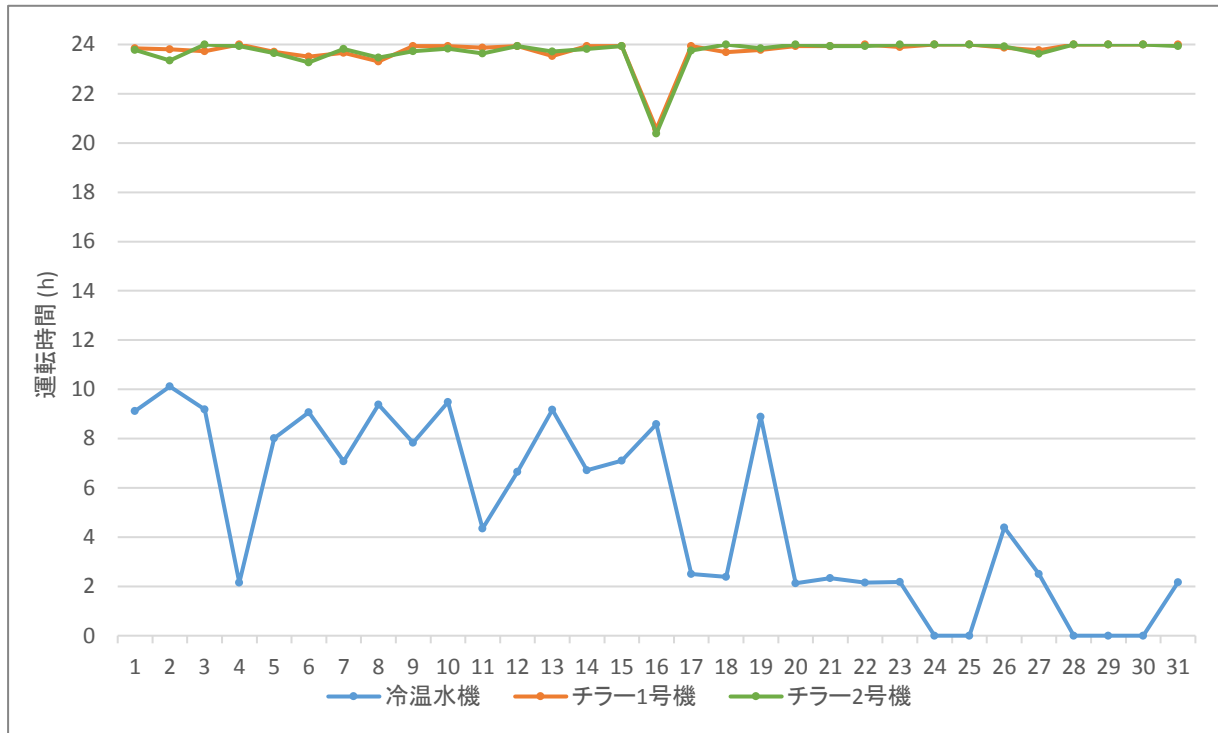
ハイブリッド冷温水空調運転月報を以下のとおりご報告させていただきます。
今後ともご愛顧のほど何卒よろしくお願いいたします。

1. 対象期間

さま

2019年8月度

2. 運転時間



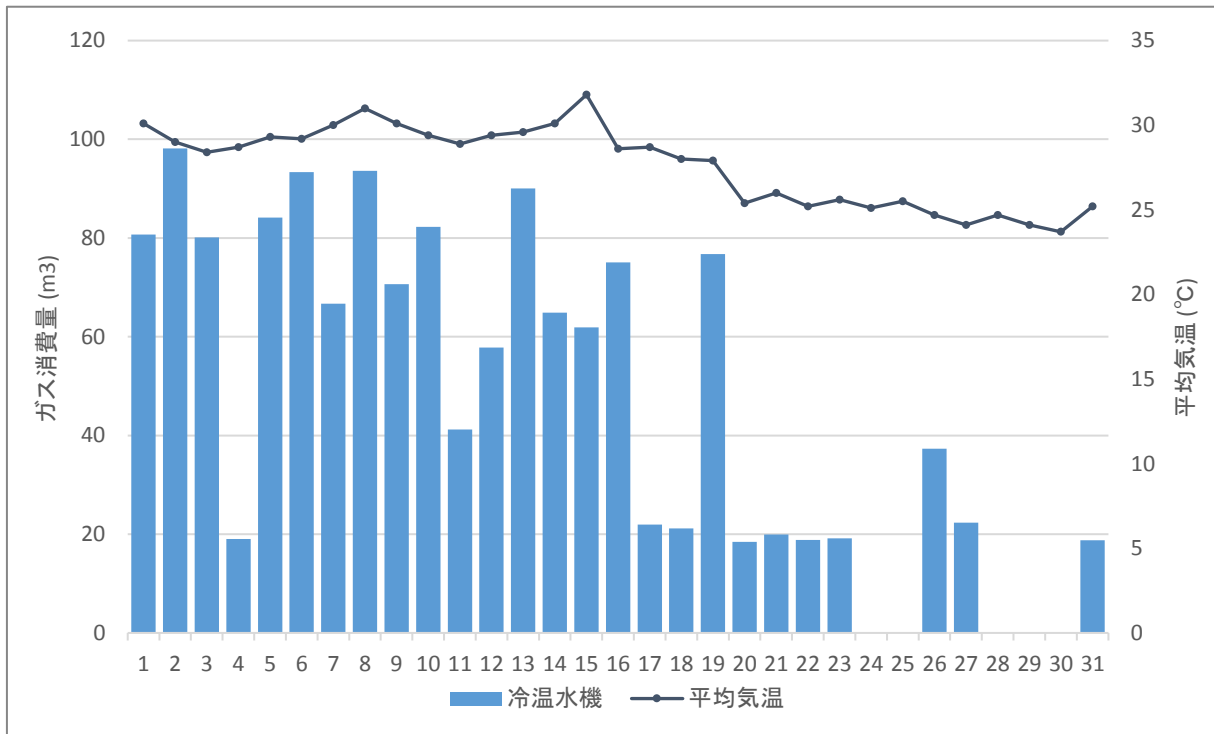
運転時間 (h)

	冷温水機	チラー1号機	チラー2号機		冷温水機	チラー1号機	チラー2号機
1(木)	9.1	23.9	23.8	17(土)	2.5	23.9	23.8
2(金)	10.1	23.8	23.4	18(日)	2.4	23.7	24.0
3(土)	9.2	23.7	24.0	19(月)	8.9	23.8	23.9
4(日)	2.2	24.0	23.9	20(火)	2.1	23.9	24.0
5(月)	8.0	23.7	23.7	21(水)	2.3	23.9	23.9
6(火)	9.1	23.5	23.3	22(木)	2.2	24.0	23.9
7(水)	7.1	23.7	23.8	23(金)	2.2	23.9	24.0
8(木)	9.4	23.3	23.5	24(土)	0	24.0	24.0
9(金)	7.8	23.9	23.7	25(日)	0	24.0	24.0
10(土)	9.5	23.9	23.8	26(月)	4.4	23.9	23.9
11(日)	4.4	23.9	23.6	27(火)	2.5	23.8	23.6
12(月)	6.7	23.9	23.9	28(水)	0	24.0	24.0
13(火)	9.2	23.5	23.7	29(木)	0	24.0	24.0
14(水)	6.7	23.9	23.8	30(金)	0	24.0	24.0
15(木)	7.1	23.9	23.9	31(土)	2.2	24.0	23.9
16(金)	8.6	20.6	20.4	合計	155.6	736.0	735.2

運転時間比較

合計運転時間	前月比	前年度比
1,626.8 h	103.6 %	—

3. ガス消費量



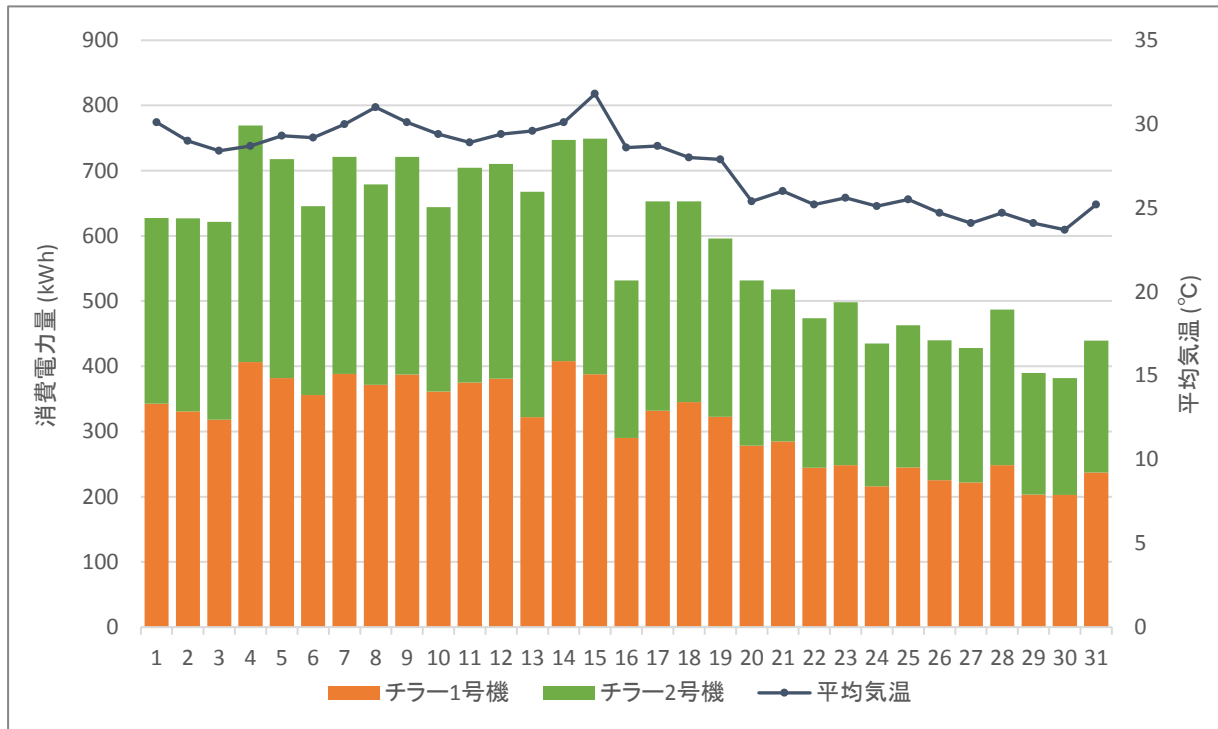
ガス消費量 (m3)

	冷温水機	チラー1号機	チラー2号機		冷温水機	チラー1号機	チラー2号機
1(木)	80.7	—	—	17(土)	22.0	—	—
2(金)	98.1	—	—	18(日)	21.2	—	—
3(土)	80.1	—	—	19(月)	76.7	—	—
4(日)	19.0	—	—	20(火)	18.4	—	—
5(月)	84.2	—	—	21(水)	19.9	—	—
6(火)	93.3	—	—	22(木)	18.9	—	—
7(水)	66.7	—	—	23(金)	19.2	—	—
8(木)	93.6	—	—	24(土)	0	—	—
9(金)	70.6	—	—	25(日)	0	—	—
10(土)	82.3	—	—	26(月)	37.3	—	—
11(日)	41.2	—	—	27(火)	22.3	—	—
12(月)	57.8	—	—	28(水)	0	—	—
13(火)	90.0	—	—	29(木)	0	—	—
14(水)	64.9	—	—	30(金)	0	—	—
15(木)	61.9	—	—	31(土)	18.8	—	—
16(金)	75.1	—	—	合計	1,434.3	—	—

ガス消費量比較

合計ガス消費量	前月比	前年度比
1,434.3 m3	192.9 %	—

4. 消費電力量



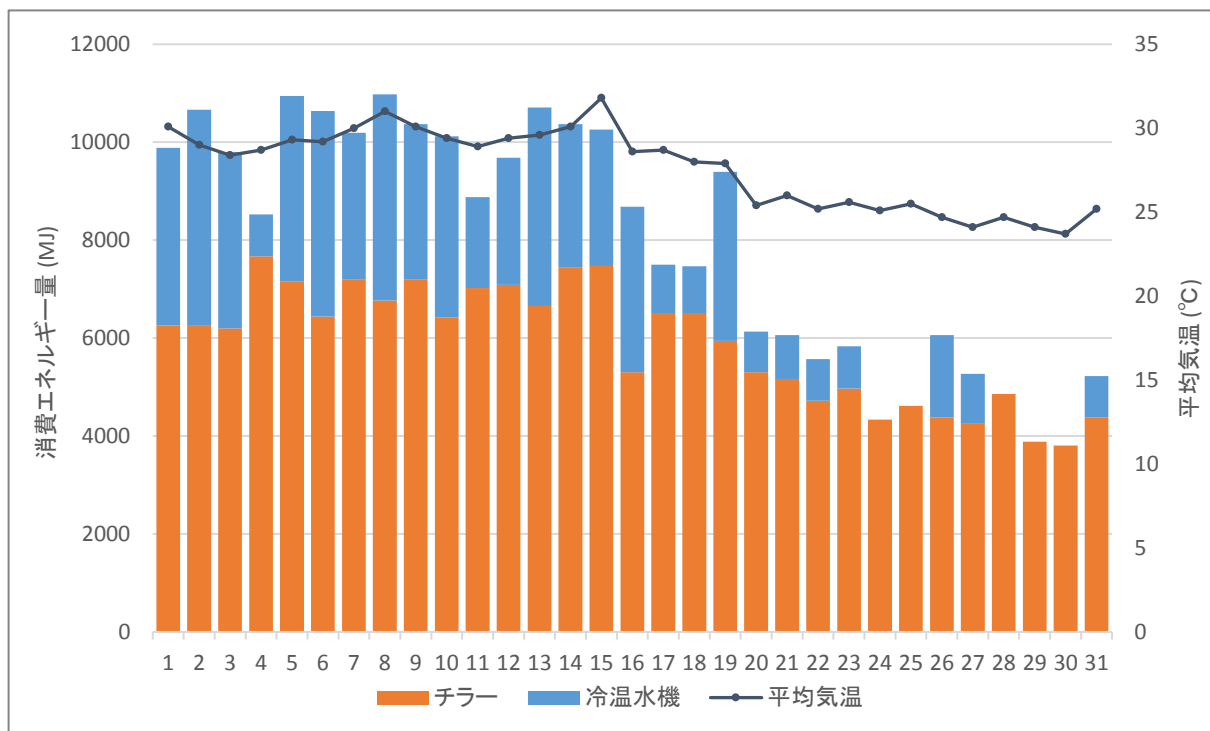
消費電力量 (kWh)

	冷温水機	チラー1号機	チラー2号機		冷温水機	チラー1号機	チラー2号機
1(木)	—	342.8	284.7	17(土)	—	332.0	321.1
2(金)	—	331.0	295.8	18(日)	—	345.1	308.0
3(土)	—	318.3	303.1	19(月)	—	322.5	273.7
4(日)	—	406.5	362.8	20(火)	—	278.4	253.4
5(月)	—	381.8	335.8	21(水)	—	284.8	233.2
6(火)	—	355.9	289.8	22(木)	—	244.6	229.0
7(水)	—	388.4	332.9	23(金)	—	248.3	250.0
8(木)	—	371.8	307.1	24(土)	—	216.1	218.9
9(金)	—	387.5	333.7	25(日)	—	244.8	218.1
10(土)	—	361.4	282.6	26(月)	—	225.2	214.5
11(日)	—	375.2	329.4	27(火)	—	221.8	206.1
12(月)	—	381.0	329.6	28(水)	—	248.4	238.6
13(火)	—	322.2	345.3	29(木)	—	203.4	186.4
14(水)	—	408.0	339.1	30(金)	—	202.9	178.8
15(木)	—	387.7	361.7	31(土)	—	237.1	202.3
16(金)	—	290.1	241.8	合計	—	9,665.0	8,607.3

消費電力量比較

合計消費電力量	前月比	前年度比
18,272.3 kWh	129.3 %	—

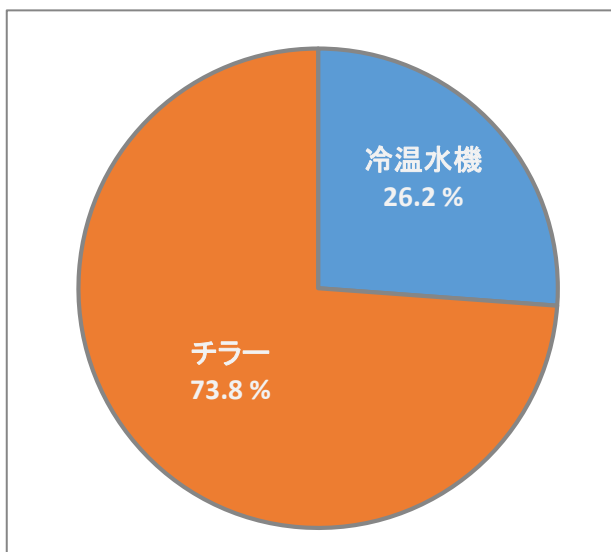
5. 消費エネルギー量



消費エネルギー量 (MJ)

	冷温水機	チラー
1(木)	3,631.1	6,256.2
2(金)	4,415.4	6,249.2
3(土)	3,605.9	6,195.4
4(日)	856.7	7,669.9
5(月)	3,787.7	7,154.5
6(火)	4,200.3	6,437.6
7(水)	3,000.8	7,191.4
8(木)	4,211.1	6,768.6
9(金)	3,178.0	7,190.4
10(土)	3,703.1	6,420.7
11(日)	1,852.9	7,024.9
12(月)	2,601.2	7,084.7
13(火)	4,050.9	6,655.0
14(水)	2,920.6	7,448.6
15(木)	2,785.7	7,471.5
16(金)	3,377.8	5,303.0
17(土)	989.0	6,511.4
18(日)	952.6	6,511.4
19(月)	3,453.4	5,944.1
20(火)	829.7	5,302.0
21(水)	897.2	5,164.5
22(木)	848.6	4,721.8
23(金)	862.6	4,968.1
24(土)	0	4,337.0
25(日)	0	4,615.1
26(月)	1,680.6	4,383.8
27(火)	1,004.3	4,266.2
28(水)	0	4,855.4
29(木)	0	3,886.3
30(金)	0	3,805.5
31(土)	845.9	4,380.8
合計	64,543.4	182,174.8

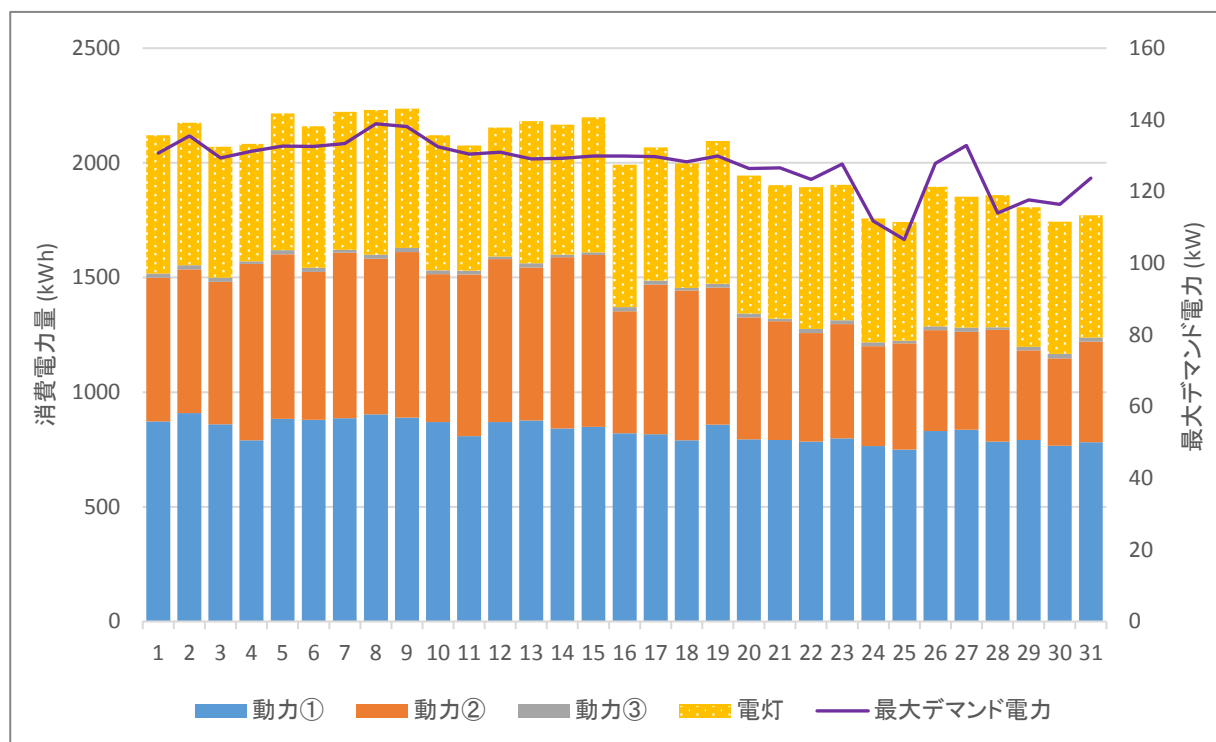
1日あたりの平均エネルギー量割合



冷温水機	チラー
2,082.0 MJ	5,876.6 MJ
26.2 %	73.8 %

※消費エネルギー量の換算係数は
都市ガス:45 MJ/m³、電気:9.97 MJ/kWh を使用しています

6. 全館電力量・最大デマンド電力



	消費電力量 (kWh)				デマンド電力 (kW)	
	動力①	動力②	動力③	電灯	最大デマンド電力	最大デマンド発生時間
1(木)	872.0	627.5	17.6	602.8	130.7	9:00
2(金)	909.0	626.8	17.5	621.7	135.5	8:30
3(土)	860.0	621.4	17.3	572.0	129.4	8:30
4(日)	790.0	769.3	11.6	511.2	131.2	13:00
5(月)	883.0	717.6	18.6	595.8	132.7	9:30
6(火)	879.0	645.7	17.3	617.2	132.6	8:30
7(水)	887.0	721.3	11.7	601.8	133.4	13:00
8(木)	903.0	678.9	17.7	631.6	138.9	8:30
9(金)	889.0	721.2	18.6	606.8	138.1	9:00
10(土)	870.0	644.0	17.9	588.7	132.5	8:30
11(日)	808.0	704.6	17.2	546.3	130.4	13:00
12(月)	869.0	710.6	11.6	563.2	131.0	9:00
13(火)	877.0	667.5	17.6	619.9	129.1	8:30
14(水)	841.0	747.1	11.7	567.1	129.3	10:00
15(木)	849.0	749.4	11.6	588.2	129.9	8:30
16(金)	821.0	531.9	17.3	622.2	129.9	9:00
17(土)	816.0	653.1	17.3	581.5	129.7	12:30
18(日)	790.0	653.1	11.6	543.3	128.3	13:30
19(月)	859.0	596.2	17.4	623.3	129.9	8:30
20(火)	794.0	531.8	17.5	601.1	126.4	9:00
21(水)	791.0	518.0	11.6	582.2	126.6	12:30
22(木)	784.0	473.6	18.0	619.1	123.4	13:00
23(金)	798.0	498.3	17.8	589.3	127.7	13:00
24(土)	765.0	435.0	17.3	539.5	111.8	13:30
25(日)	750.0	462.9	11.6	517.6	106.6	13:30
26(月)	830.0	439.7	17.5	608.8	127.8	9:00
27(火)	836.0	427.9	17.3	571.3	132.8	10:00
28(水)	784.0	487.0	11.6	576.9	114.0	13:00
29(木)	792.0	389.8	16.0	607.8	117.7	13:00
30(金)	766.0	381.7	18.8	576.3	116.4	13:00
31(土)	781.0	439.4	17.1	533.7	123.7	13:30
合計	25,743.0	18,272.3	491.2	18,128.2	最大値	138.9