

スマートマルチ運転年報

株式会社サブラ

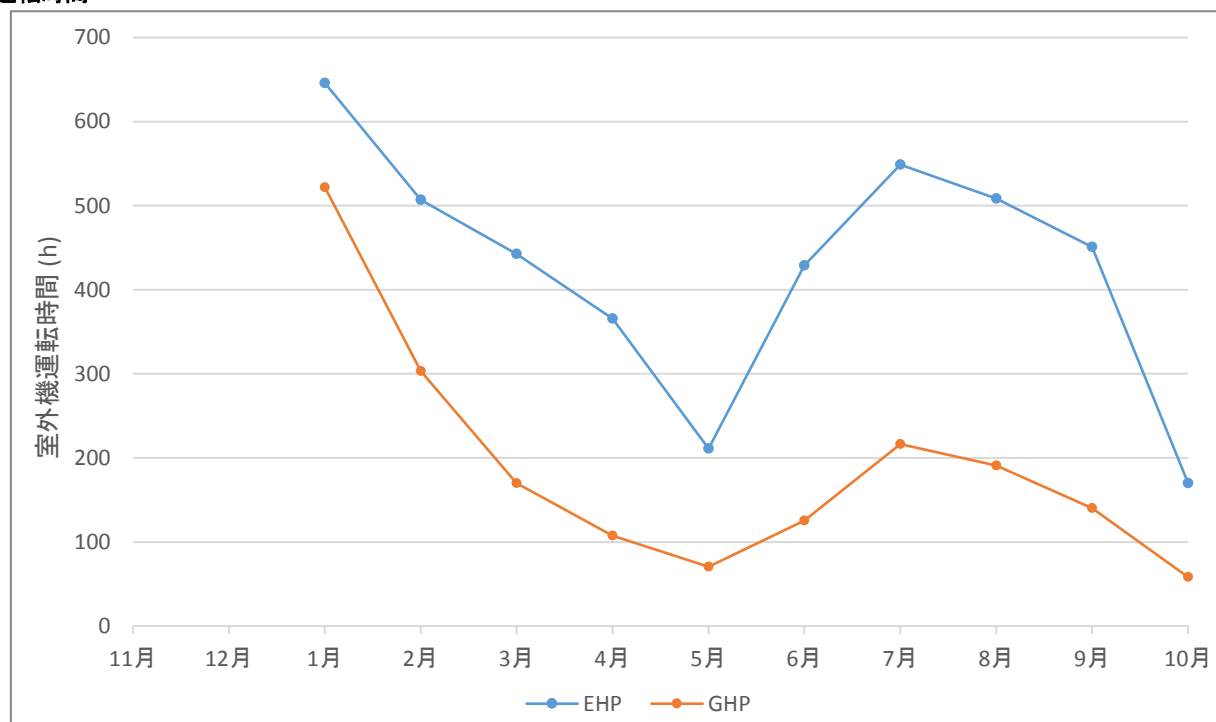
この度は、エネフレックスをご利用いただき、まことにありがとうございます。スマートマルチ運転年報を以下のとおりご報告させていただきます。今後ともご愛顧のほど何卒よろしくお願いいたします。

1. 対象期間

さま

2019年1月～2019年8月

2. 運転時間



室外機運転時間 (h)

	EHP	GHP				EHP	GHP		
2018/11					2019/5	211.0	70.7		
2018/12					2019/6	429.0	125.2		
2019/1	646.0	522.0			2019/7	549.0	216.2		
2019/2	507.0	303.2			2019/8	508.5	190.7		
2019/3	442.5	170.1			2019/9	451.0	140.3		
2019/4	365.5	107.4			2019/10	170.0	58.2		

※EHP運転時間はEHP消費電力から算出した推定値です

室外機運転時間比較

合計運転時間	前年度比
6,183.4 h	—

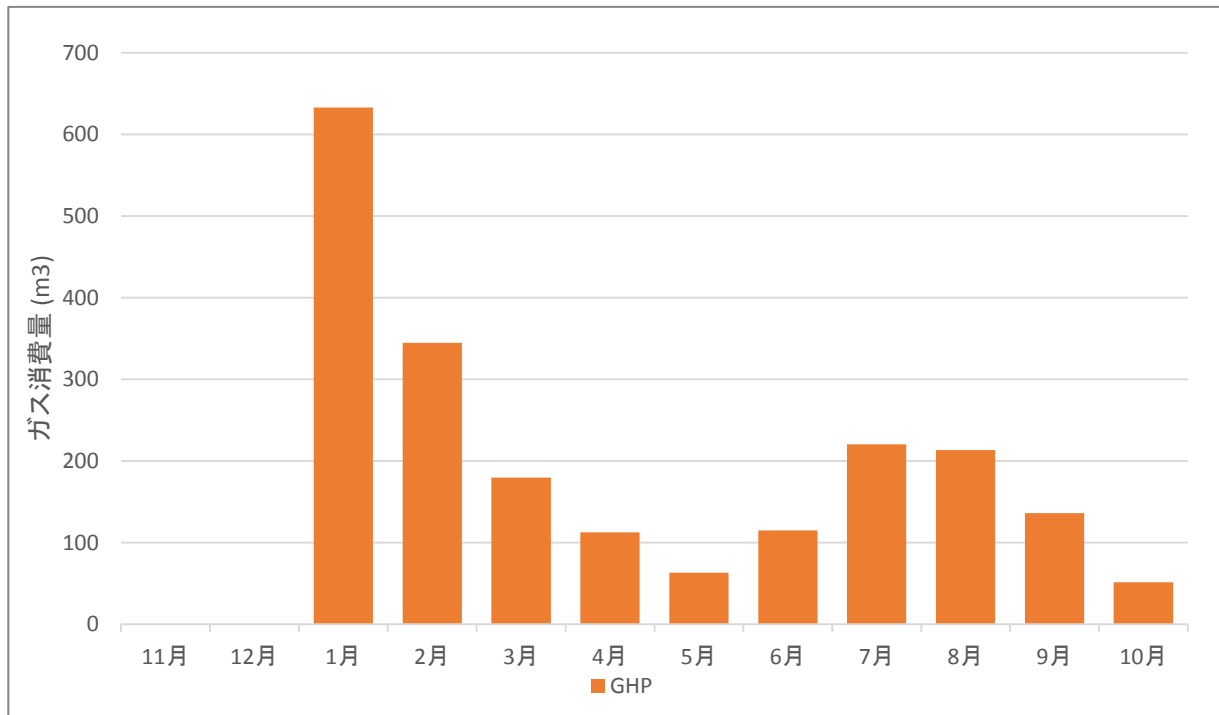
3. GHP運転時間低減効果

GHP運転時間低減効果

EHP運転時間	GHP運転時間	差	比率
4,279.5 h	1,903.9 h	2,375.6 h	55.5 %

GHP単独設置と比べて、2,376 時間 (55.5 %) の運転時間の低減結果となりました

4. ガス消費量



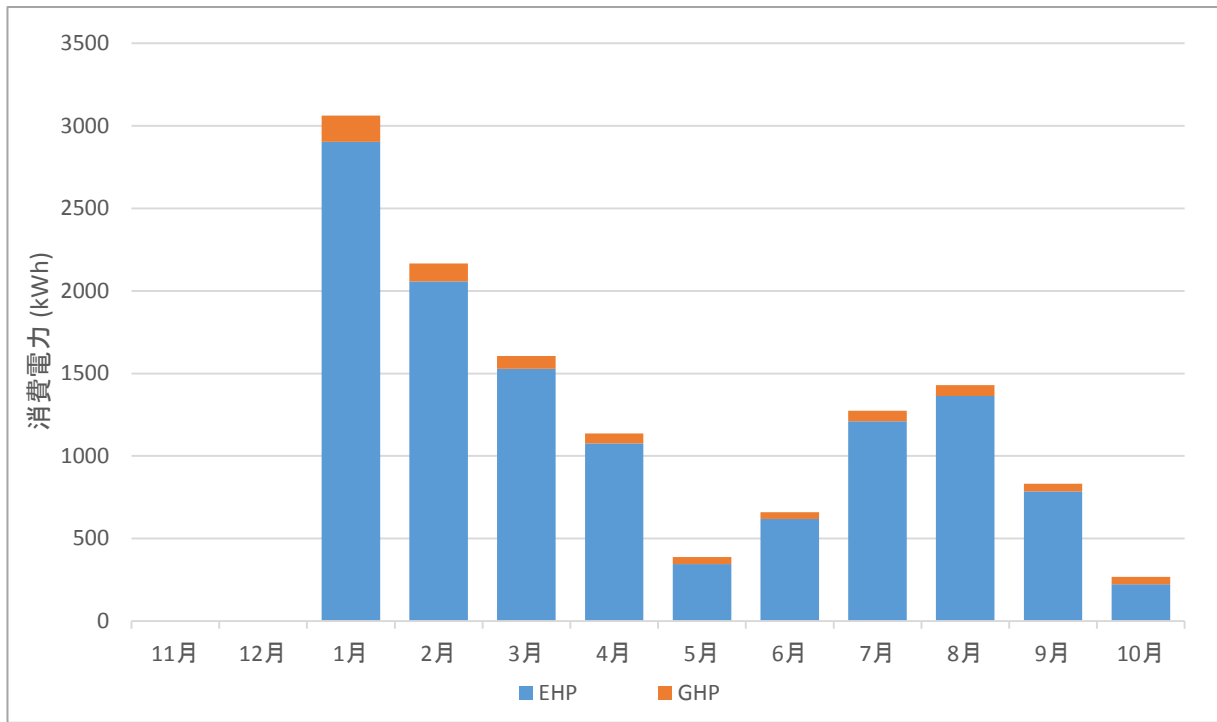
室外機ガス消費量 (m3)

2018年				2019年			
月	GHP			月	GHP		
2018/11				2019/5	63.4		
2018/12				2019/6	115.1		
2019/1	633.1			2019/7	220.5		
2019/2	344.9			2019/8	213.4		
2019/3	179.6			2019/9	136.1		
2019/4	112.7			2019/10	51.5		

室外機ガス消費量比較

合計ガス消費量	前年度比
2,070.2 m3	—

5. 消費電力



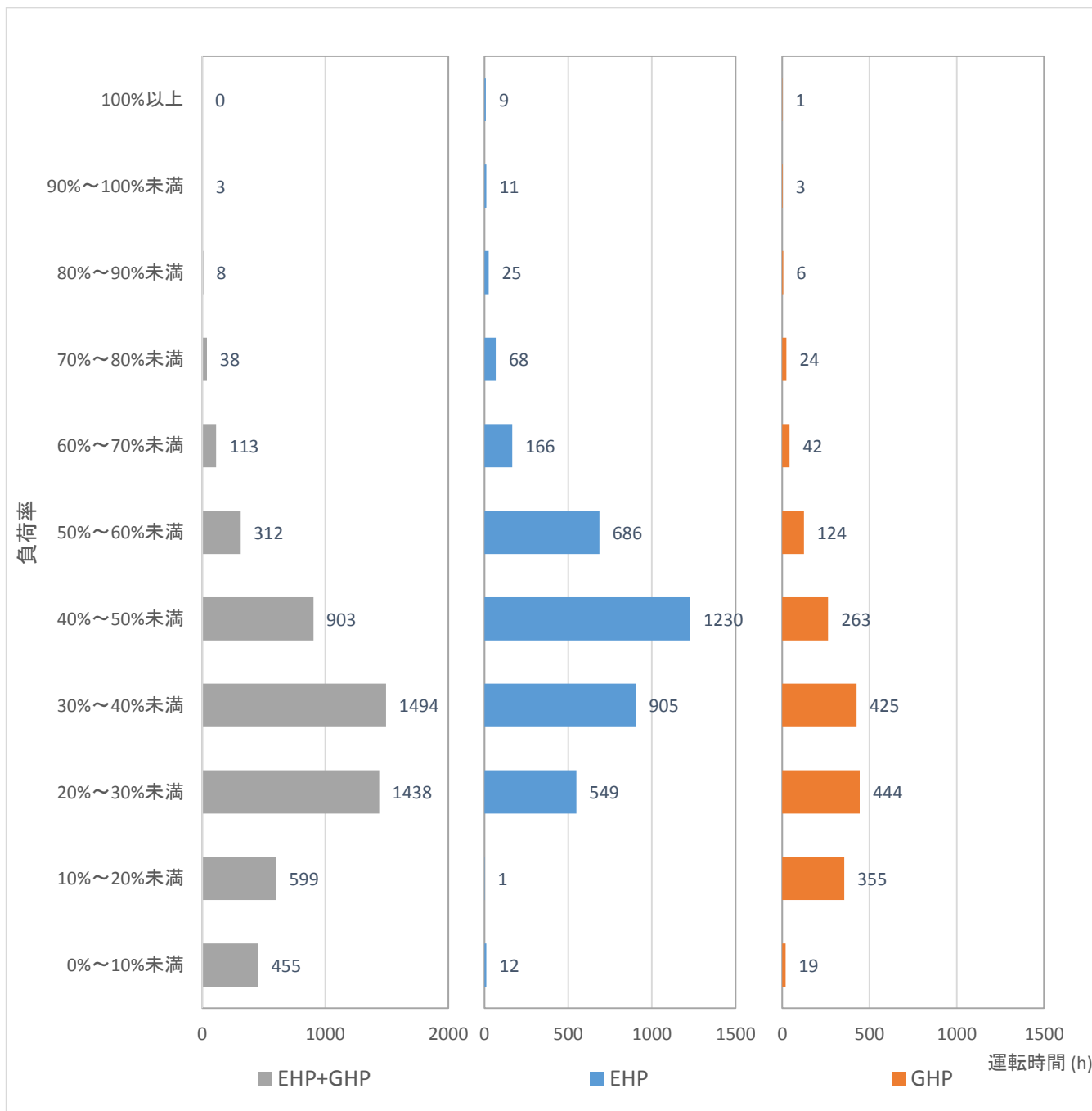
消費電力 (kWh)

	EHP	GHP				EHP	GHP		
2018/11					2019/5	345.3	42.2		
2018/12					2019/6	618.0	42.4		
2019/1	2,903.1	158.4			2019/7	1,210.5	64.5		
2019/2	2,056.9	109.0			2019/8	1,363.3	65.9		
2019/3	1,527.5	78.1			2019/9	786.5	45.5		
2019/4	1,077.0	59.5			2019/10	224.2	43.9		

室外機消費電力比較

合計消費電力量	前年度比
12,821.6 kWh	—

6. 負荷率ごとの運転時間



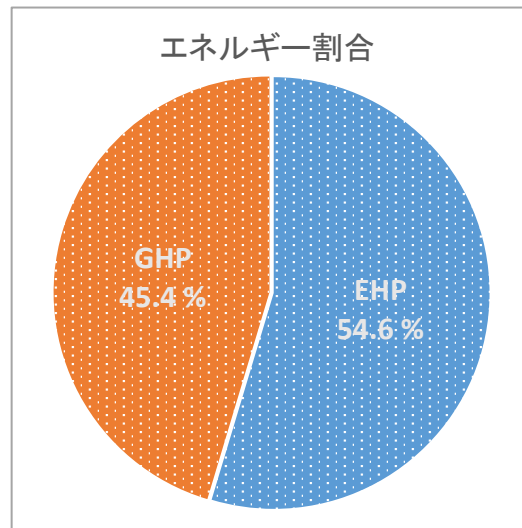
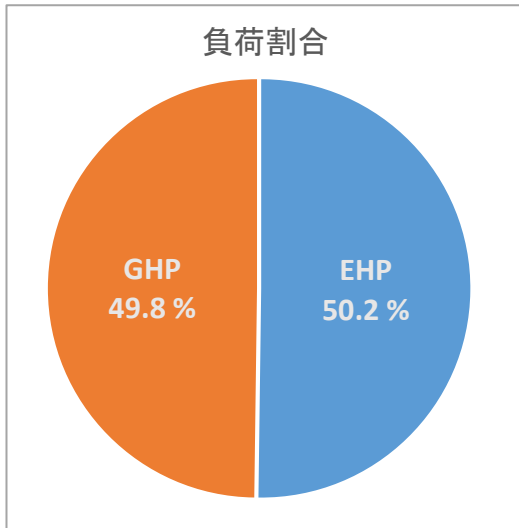
負荷率ごとの運転時間

負荷率	運転時間 (h)		
	EHP+GHP	EHP	GHP
100%以上	0	8.5	0.5
90%~100%未満	3.0	10.5	2.5
80%~90%未満	7.6	25.0	6.4
70%~80%未満	38.1	67.5	23.6
60%~70%未満	113.3	165.5	42.5
50%~60%未満	311.7	686.0	123.7
40%~50%未満	903.3	1,229.5	262.8
30%~40%未満	1,493.8	904.5	425.3
20%~30%未満	1,438.3	549.0	444.2
10%~20%未満	599.4	1.0	355.2
0%~10%未満	455.4	11.5	18.8
合計	5,363.9	3,658.5	1,705.4

※冷房時、負荷率100%を EHP:22.4kW GHP:45kW EHP+GHP:67.4kW

暖房時、負荷率100%を EHP:25kW GHP:50kW EHP+GHP:75kW とする

7. EHP・GHP空調負荷割合



EHP・GHP空調負荷 (kW)

	EHP	GHP
2018/11		
2018/12		
2019/1	7,635.1	9,778.0
2019/2	5,873.4	6,890.0
2019/3	4,939.4	4,365.8
2019/4	3,623.6	2,728.1
2019/5	1,638.2	1,332.2
2019/6	3,310.4	2,907.5
2019/7	5,173.2	4,931.6
2019/8	5,347.4	4,932.5
2019/9	3,891.7	3,218.6
2019/10	1,341.0	1,330.4
合計	42,773.4	42,414.6

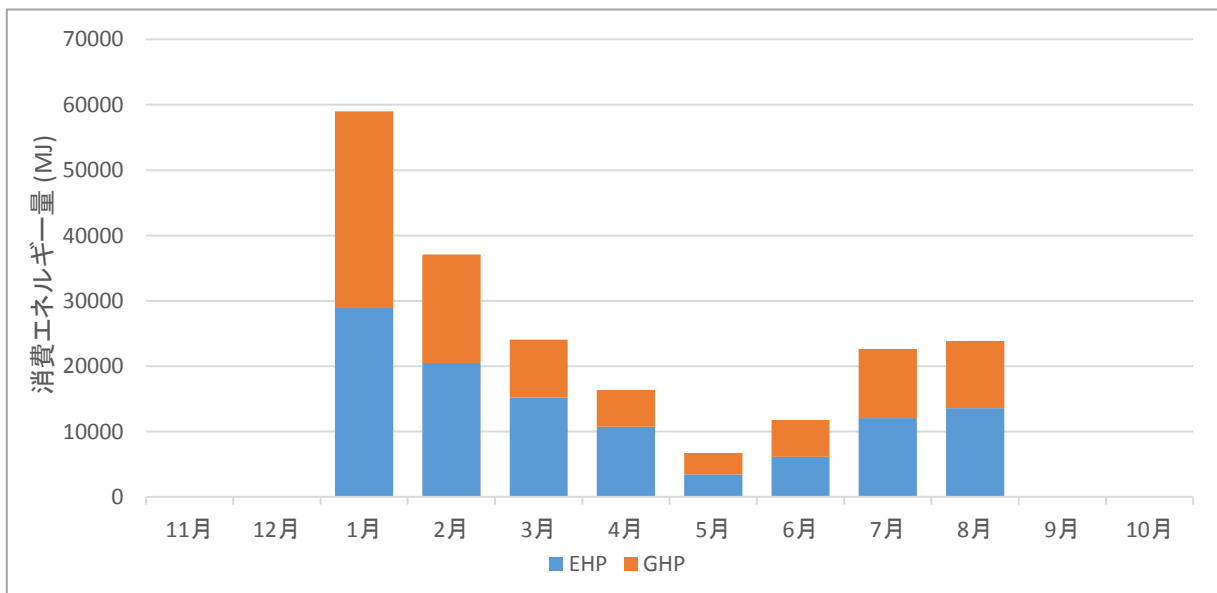
1ヶ月あたりの平均負荷割合

EHP	GHP
4,277.3 kW	4,241.5 kW
50.2 %	49.8 %

1ヶ月あたりの平均エネルギー量割合

EHP	GHP
12,076.0 MJ	10,022.9 MJ
54.6 %	45.4 %

※エネルギー量の換算係数は
都市ガス:45 MJ/m³、電気:9.97 MJ/kWh を使用しています



スマートマルチ運転月報

株式会社サブラ

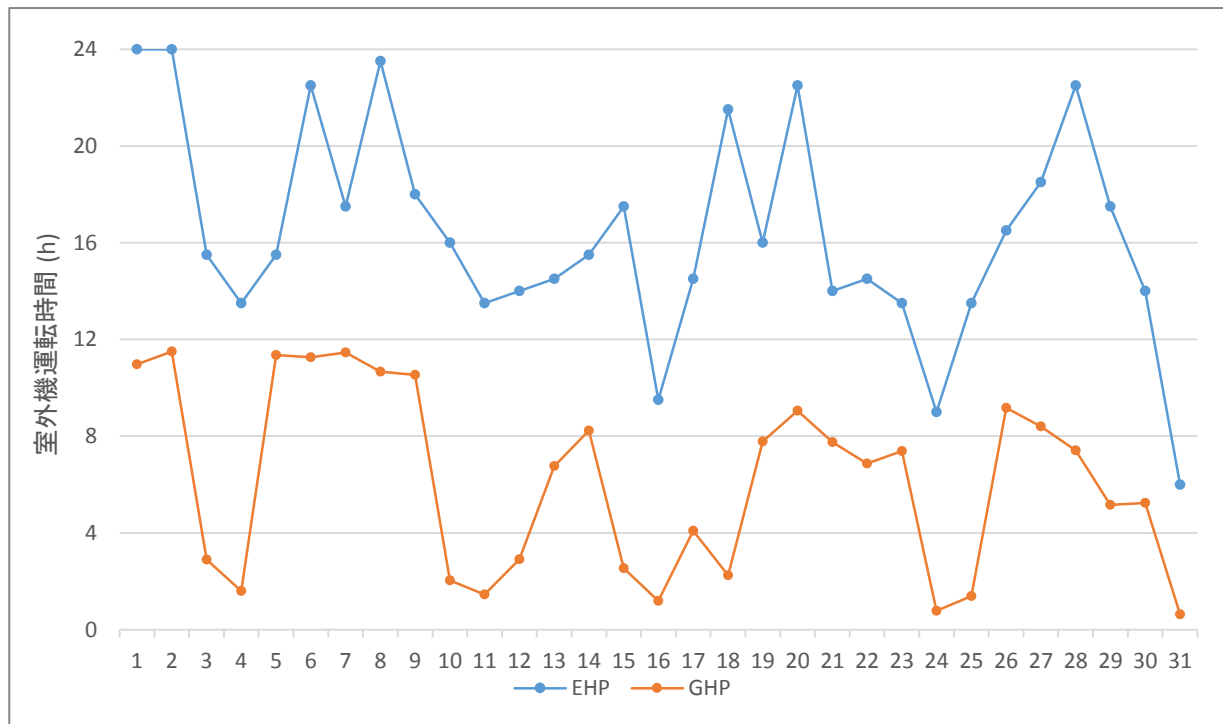
この度は、エネフレックスをご利用いただき、まことにありがとうございます。スマートマルチ運転月報を以下のとおりご報告させていただきます。今後ともご愛顧のほど何卒よろしくお願いいたします。

1. 対象期間

さま

2019年8月度

2. 運転時間



室外機運転時間 (h)

	EHP	GHP					EHP	GHP			
1(木)	24.0	11.0				17(土)	14.5	4.1			
2(金)	24.0	11.5				18(日)	21.5	2.3			
3(土)	15.5	2.9				19(月)	16.0	7.8			
4(日)	13.5	1.6				20(火)	22.5	9.1			
5(月)	15.5	11.4				21(水)	14.0	7.8			
6(火)	22.5	11.3				22(木)	14.5	6.9			
7(水)	17.5	11.5				23(金)	13.5	7.4			
8(木)	23.5	10.7				24(土)	9.0	0.8			
9(金)	18.0	10.5				25(日)	13.5	1.4			
10(土)	16.0	2.0				26(月)	16.5	9.2			
11(日)	13.5	1.5				27(火)	18.5	8.4			
12(月)	14.0	2.9				28(水)	22.5	7.4			
13(火)	14.5	6.8				29(木)	17.5	5.2			
14(水)	15.5	8.2				30(金)	14.0	5.2			
15(木)	17.5	2.5				31(土)	6.0	0.6			
16(金)	9.5	1.2				合計	508.5	190.7			

※EHP運転時間はEHP消費電力から算出した推定値です

室外機運転時間比較

合計運転時間	前月比	前年度比
699.2 h	91.4 %	—

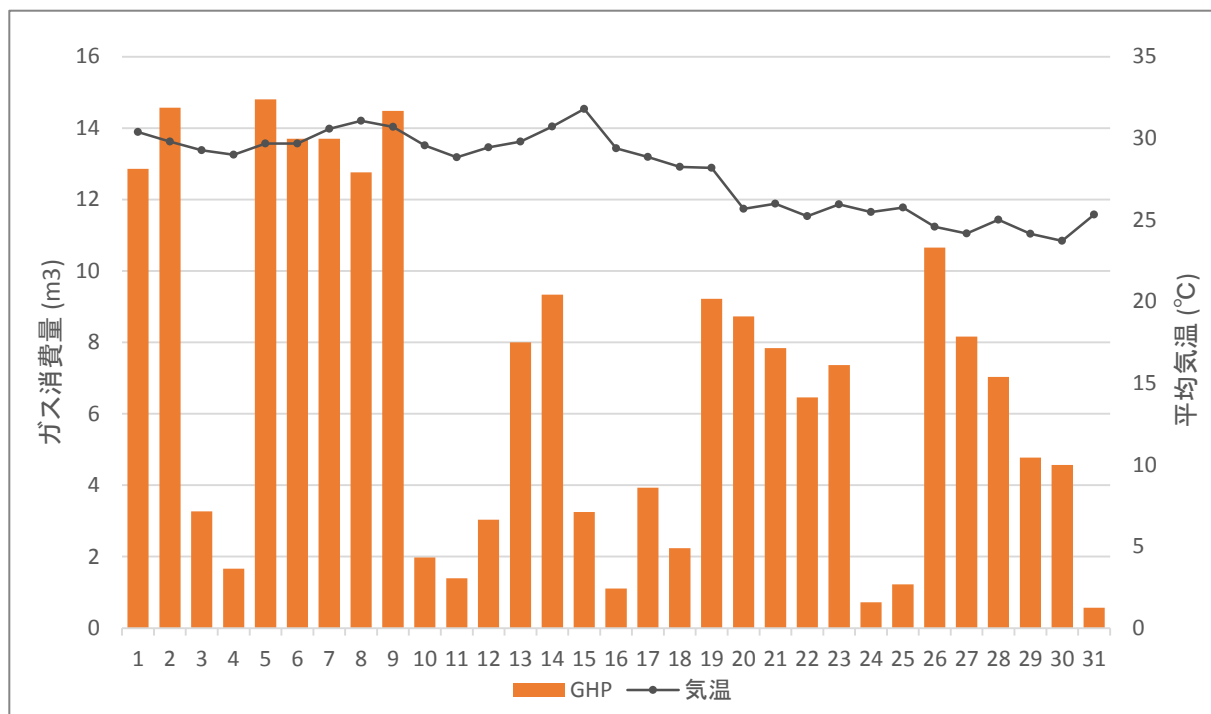
3. GHP運転時間低減効果

GHP運転時間低減効果

EHP運転時間	GHP運転時間	差	比率
508.5 h	190.7 h	317.8 h	62.5 %

GHP単独設置と比べて、317.8 時間 (62.5 %) の運転時間の低減結果となりました

4. ガス消費量



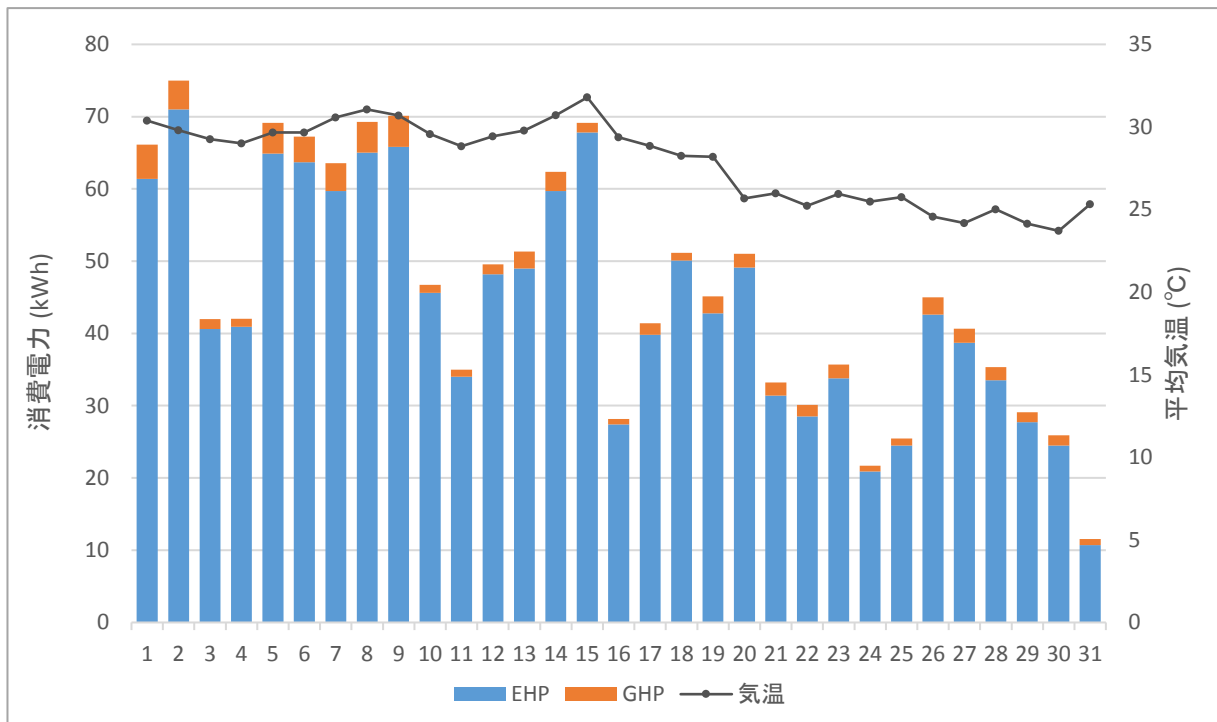
室外機ガス消費量 (m3)

	GHP					GHP				
1(木)	12.9					17(土)	3.9			
2(金)	14.6					18(日)	2.2			
3(土)	3.3					19(月)	9.2			
4(日)	1.7					20(火)	8.7			
5(月)	14.8					21(水)	7.8			
6(火)	13.7					22(木)	6.5			
7(水)	13.7					23(金)	7.4			
8(木)	12.8					24(土)	0.7			
9(金)	14.5					25(日)	1.2			
10(土)	2.0					26(月)	10.7			
11(日)	1.4					27(火)	8.2			
12(月)	3.0					28(水)	7.0			
13(火)	8.0					29(木)	4.8			
14(水)	9.3					30(金)	4.6			
15(木)	3.3					31(土)	0.6			
16(金)	1.1					合計	213.4			

室外機ガス消費量比較

合計ガス消費量	前月比	前年度比
213.4 m3	96.8 %	—

5. 消費電力



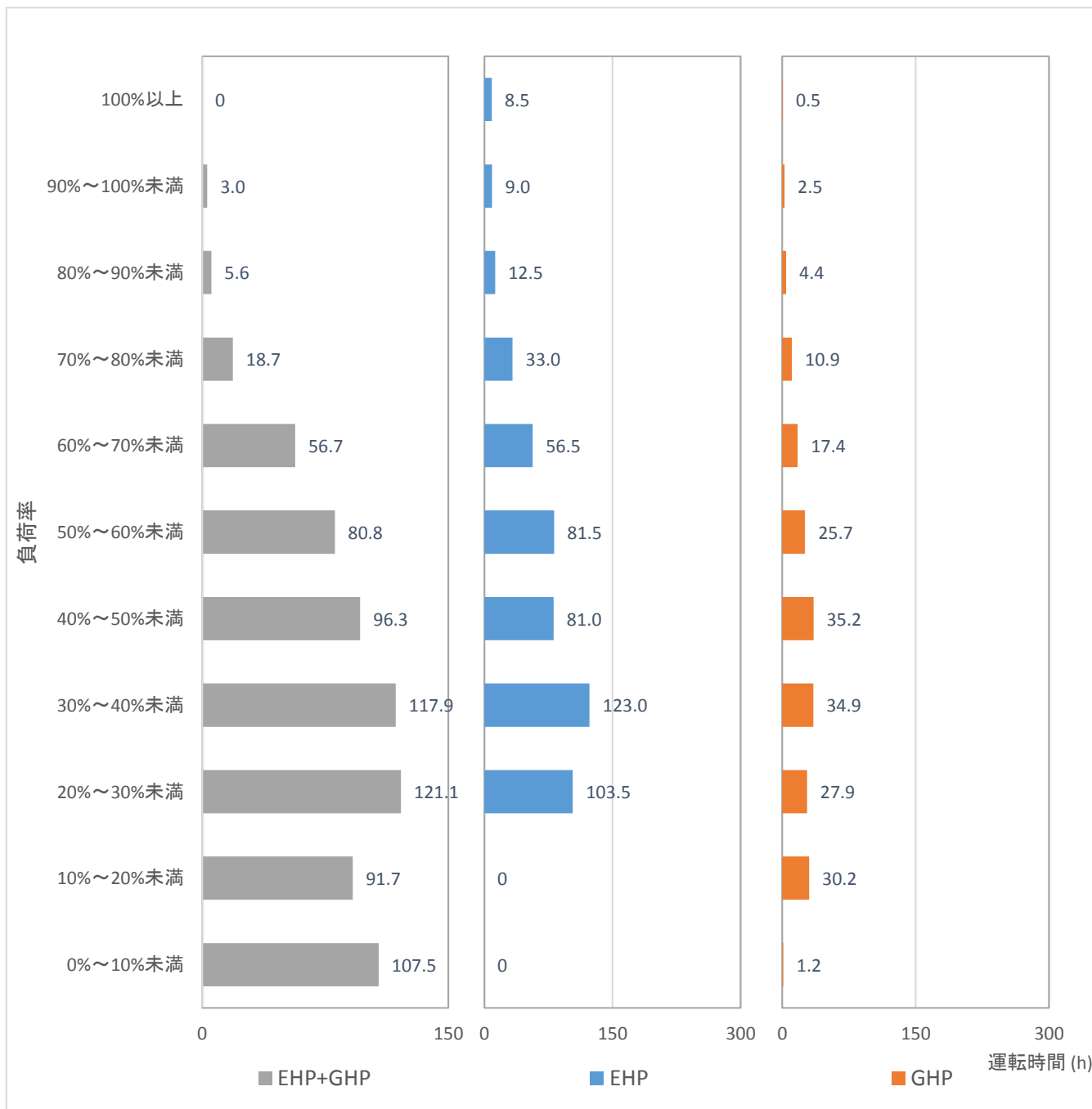
消費電力 (kWh)

	EHP	GHP					EHP	GHP			
1(木)	61.4	4.7				17(土)	39.8	1.6			
2(金)	71.0	4.0				18(日)	50.1	1.0			
3(土)	40.6	1.4				19(月)	42.8	2.4			
4(日)	40.9	1.1				20(火)	49.1	1.9			
5(月)	64.9	4.3				21(水)	31.4	1.8			
6(火)	63.7	3.5				22(木)	28.5	1.6			
7(水)	59.7	3.9				23(金)	33.8	1.9			
8(木)	65.0	4.3				24(土)	20.9	0.8			
9(金)	65.8	4.3				25(日)	24.5	1.0			
10(土)	45.6	1.1				26(月)	42.6	2.4			
11(日)	34.0	1.0				27(火)	38.7	2.0			
12(月)	48.2	1.4				28(水)	33.5	1.9			
13(火)	49.0	2.4				29(木)	27.7	1.4			
14(水)	59.7	2.7				30(金)	24.5	1.4			
15(木)	67.8	1.4				31(土)	10.7	0.8			
16(金)	27.4	0.8				合計	1,363.3	65.9			

室外機消費電力比較

合計消費電力量	前月比	前年度比
1,429.2 kWh	112.1 %	—

6. 負荷率ごとの運転時間

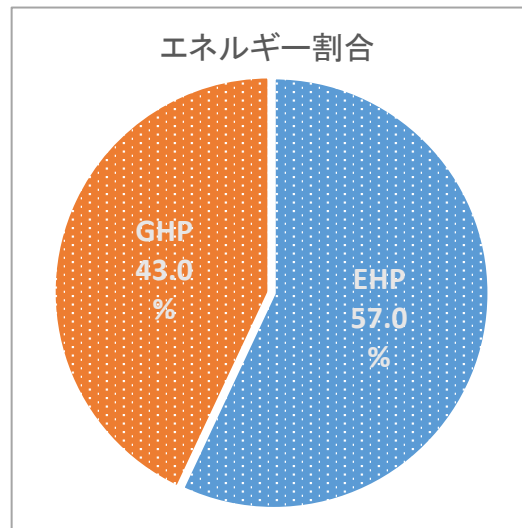
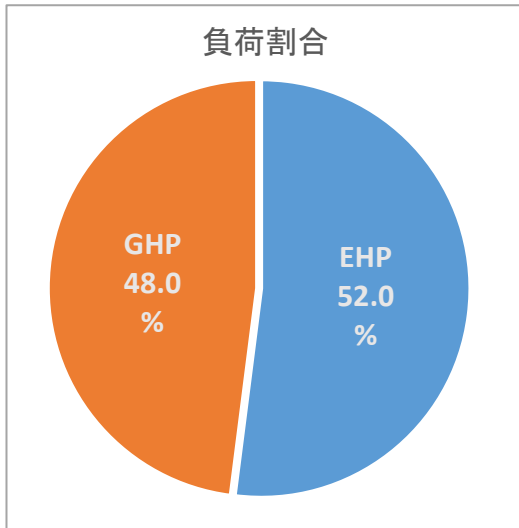


負荷率ごとの運転時間

負荷率	運転時間 (h)		
	EHP+GHP	EHP	GHP
100%以上	0	8.5	0.5
90%~100%未満	3.0	9.0	2.5
80%~90%未満	5.6	12.5	4.4
70%~80%未満	18.7	33.0	10.9
60%~70%未満	56.7	56.5	17.4
50%~60%未満	80.8	81.5	25.7
40%~50%未満	96.3	81.0	35.2
30%~40%未満	117.9	123.0	34.9
20%~30%未満	121.1	103.5	27.9
10%~20%未満	91.7	0	30.2
0%~10%未満	107.5	0	1.2
合計	699.2	508.5	190.7

※冷房時、負荷率100%を EHP:22.4kW GHP:45kW EHP+GHP:67.4kW
 暖房時、負荷率100%を EHP:25kW GHP:50kW EHP+GHP:75kW とする

7. EHP・GHP空調負荷割合



EHP・GHP空調負荷 (kW)

	EHP	GHP
1(木)	240.1	282.2
2(金)	268.6	309.4
3(土)	151.6	83.7
4(日)	147.2	71.8
5(月)	211.2	300.8
6(火)	227.2	294.3
7(水)	200.3	296.6
8(木)	231.5	276.3
9(金)	229.8	333.0
10(土)	168.1	68.4
11(日)	132.0	41.2
12(月)	184.4	101.0
13(火)	181.0	203.0
14(水)	209.6	248.9
15(木)	252.2	175.7
16(金)	108.4	30.2
17(土)	152.3	109.1
18(日)	216.3	79.9
19(月)	167.0	180.9
20(火)	218.5	181.6
21(水)	136.2	144.0
22(木)	132.7	136.8
23(金)	141.7	144.5
24(土)	77.4	18.0
25(日)	113.0	28.4
26(月)	176.2	212.6
27(火)	172.6	168.1
28(水)	182.6	157.7
29(木)	151.2	144.0
30(金)	120.0	100.1
31(土)	46.6	10.6
合計	5,347.4	4,932.5

1日あたりの平均負荷割合

EHP	GHP
172.5 kW	159.1 kW
52.0 %	48.0 %

1日あたりの平均エネルギー量割合

EHP	GHP
438.5 MJ	331.0 MJ
57.0 %	43.0 %

※エネルギー量の換算係数は
都市ガス:45 MJ/m³、電気 : 9.97 MJ/kWh を使用しています